

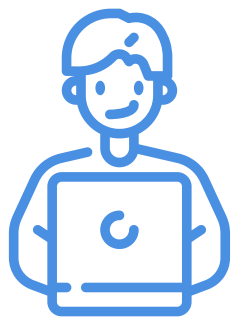
Направлять обращение в электронном виде необходимо с авторизацией в системе ЕСИА (Единая система идентификации и аутентификации).



Больше полезной информации на нашем сайте



Мы в MAX



**Федеральное бюджетное учреждение здравоохранения «Центр гигиенического образования населения» Федеральной службы по надзору в сфере защиты прав потребителей и благополучия человека**

г. Москва, 1-й Смоленский пер., д. 9, стр. 1

e-mail: [cgon@cgon.ru](mailto:cgon@cgon.ru)  
тел.: 8 (499) 241 86 28



# МИКРОКЛИМАТ ЖИЛЫХ ПОМЕЩЕНИЙ



Подготовлено на основании материалов  
ФБУН ТНИИКИП Роспотребнадзора

Подготовлено на основании материалов  
ФБУН ТНИИКИП Роспотребнадзора

## Микроклимат в жилых помещениях

Регламентирован: Федеральным законом от 30 марта 1999 N 52-ФЗ "О санитарно-эпидемиологическом благополучии населения"; СанПиН 2.1.3684-21 "Санитарно-эпидемиологические требования к содержанию территорий городских и сельских поселений, к водным объектам, питьевой воде и питьевому водоснабжению, атмосферному воздуху, почвам, жилым помещениям, эксплуатации производственных, общественных помещений, организации и проведению санитарно-противоэпидемических (профилактических) мероприятий"; СанПиН 1.2.3685-21 "Гигиенические нормативы и требования к обеспечению безопасности и (или) безвредности для человека факторов среды обитания".

**Жилые помещения по микроклимату, должны соответствовать санитарно-эпидемиологическим требованиям в целях обеспечения безопасных и безвредных условий проживания независимо от его срока.**

## Параметрами микроклимата

Основными параметрами микроклимата являются: температура воздуха, относительная влажность и скорость движения воздуха. Гигиенические нормативы микроклимата установлены для обслуживаемой зоны помещений (зоны обитания) жилых и общественных зданий. Обслуживаемой зоной помещения является пространство в помещении, ограниченное плоскостями, параллельными полу и стенам: на высоте 0,1 и 2,0 м над уровнем пола - для людей, стоящих илидвигающихся, на высоте 1,5 м над уровнем пола - для сидящих людей (но не ближе чем 1 м от потолка при потолочном отоплении), и на расстоянии 0,5 м от внутренних поверхностей наружных и внутренних стен, окон и отопительных приборов.

**Теплый период года** (среднесуточная температура наружного воздуха выше +10 °С):

### **Температура воздуха**

Оптимальная: 22-25 °С

Допустимая: 20-28 °С

### **Относительная влажность**

Оптимальная: 60-30%

Допустимая: 65-30%

### **Скорость движения воздуха**

Оптимальная: не более 0,2 м/с

Допустимая: не более 0,3 м/с

### **Холодный период года**

(среднесуточная температура наружного воздуха ниже +10 °С):

### **Температура воздуха**

Оптимальная: 20-22 °С

Допустимая: 18-24 °С

### **Относительная влажность**

Оптимальная: 45-30%

Допустимая: 60-30%

### **Скорость движения воздуха**

Оптимальная: не более 0,15 м/с

Допустимая: не более 0,2 м/с

## Что делать?

При неудовлетворительных условиях проживания, связанными с несоответствием параметров микроклимата в квартире, вы вправе направить обращение в Роспотребнадзор.

В обращении обязательно укажите ФИО, контактный телефон, полный адрес проживания, а также почтовый адрес или адрес электронной почты, куда необходимо направить ответ на обращение.

В обращении подробно изложите проблему, при необходимости приложите документы и материалы в электронной форме.